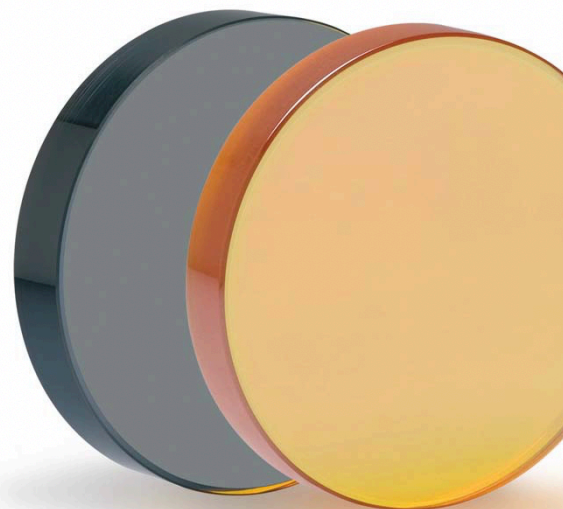


# CO<sub>2</sub> OPTIKA PUHASTAMINE JA KÄSITLEMINE



## **Lugupeetud klient,**

*Lasermeister tahab Teid tänada ostu eest ning selleks, et kindlustada laseri hea ja pikk tööiga, me palume teil järgida all olevaid juhiseid.*

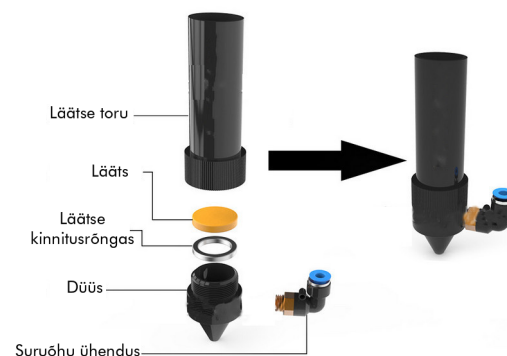
## **ÜLDISED SOOVITUSED**

1. Läätsede pinda ei tohi katsuda näppudega. Kui võimalik hoidke kinni läätsede servadest.
2. Läätsede puhastades kandke alati puhtaid kummikindaid. Paljad käed võivad jätta läätsedele õli või mustust, mis hiljem kahjustab laseri tööd.
3. Läätsede käsitledes ära kasuta teravaid tööriistu ega muid teravaid vahendeid.
4. Valmista ette puhas töötasapind, millel poleks õli, rasva ega mustust.
5. Lääts võib kergesti kriimustuda, kui teda kõvade pindade vastu panna. Kui läätsel on vaja kusagile ajutiselt panna, siis paigutage lääts optikapuhastuslapi sisse või peale.

Laseri sisse tuleb alati panna kriimudeta ja puhas lääts. Kui lääts paistab kriimustatud või nii must, et enam ise puhastada ei saa, siis võta ühendust Lasermeistriga.

## Optika puhastamise juhend:

1. Lülitage pink välja
2. Eemalda suruõhutoru suruõhu ühenduse küljest
3. Eemalda lõikepea küljest läätsetoru
4. Pange kätte kummikindad
5. Eemaldage lääts, keerates lahti läätse kinnitusrõngas



6. Paiguta lääts vajadusel puhastuslapile, läätse pinda ei tohi näppudega katsuda ning hoida tuleks läätse servadest.
7. Aeglaselt ja õrnalt puhasta läätse pinda optikapuhastusvahendiga. Lääts tuleb puhastada mõlemalt poolt liigutades puhastuslappi S-kujuliselt mööde läätse pinda ülevalt alla. Ära kraabi ega nühi optikat (kõva nühkimine võib vigastada läätse pinda).
8. Kui pinnale jäävad puhastusjäljed, puhasta aeglasemalt. Kui oled lõpetanud, siis ei tohiks ühtegi nähtavat jälge enam läätsel olla.
9. Pane lääts tagasi läätsetorusse, kumer pool ülesse poole.
10. Keera läätse kinnitusrõngas kinni. Lääts kinnitusrõngast ei tohi liiga kõvasti kinni keerata, sest see võib kahjustada läätse.
11. Kinnita läätsetoru lõikepea külge tagasi.
12. Lülita pink sisse ja võid lõikamisega alustada!